

RF Concentrator

Håndterer aflæsningsjob og data for op til 680 energimålere/RF Router/RF Concentrator

Kan kombineres med andre netværkskomponenter

Ingen konfiguration nødvendig

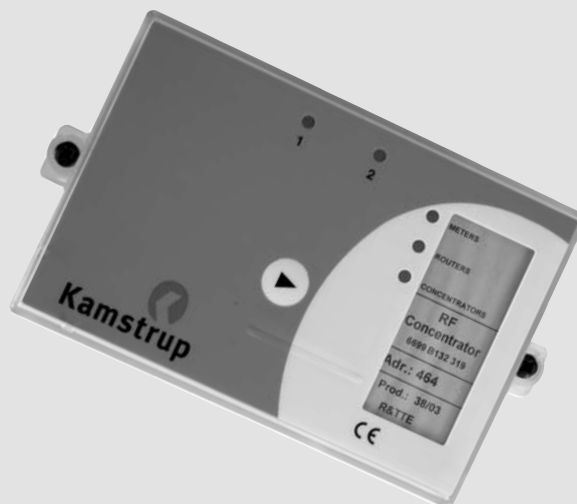
Forberedt for seriel kommunikation – f.eks GSM

Status LEDs

Mulighed for tilslutning af ekstern antenne

Mulighed for opdateringer af software via radionetværk

Håndterer læk- og sprængningsalarmer



Anvendelse

RF Concentrator er den centrale netværkskomponent som benyttes i et Kamstrup radionetværk hvor der er behov for fjernaflæsning af data fra Kamstrups energimålere.

RF Concentrator sender en forespørgsel ud til de enkelte energimålere og gemmer de aflæste data.

Hvis RF Concentrator ikke kan kommunikere direkte med energimålerne, placeres en RF Router som etablerer radioforbindelse til transport af data mellem RF Concentrator og de enkelte energimålere.

Den overordnede systemsoftware bestemmer hvilke data der aflæses via radionetværket.

RF Concentrator leveres med ekstern antenne for at opnå den bedst mulige rækkevidde mellem energimålerne og netværkskomponenterne.

De aflæste energimålerdata overføres til systemsoftwaren via GSM.

RF Concentrator leveres som standard til at operere i et licensfrit frekvensbånd, men kan også leveres til andre licenskrævende frekvenser.

Kamstrups radiosystem er robust overfor andre radiosystemer.



Kamstrup

Kamstrup A/S
Industrivej 28, Stilling
DK-8660 Skanderborg
TEL: +45 89 93 10 00
FAX: +45 89 93 10 01
info@kamstrup.dk
www.kamstrup.dk

Netværksinstallation

Det kræves, at der er installeret en eller flere Kamstrup energimålere og netværksenheder i området for at kunne benytte nedenstående som statusindikation på radionetværket.

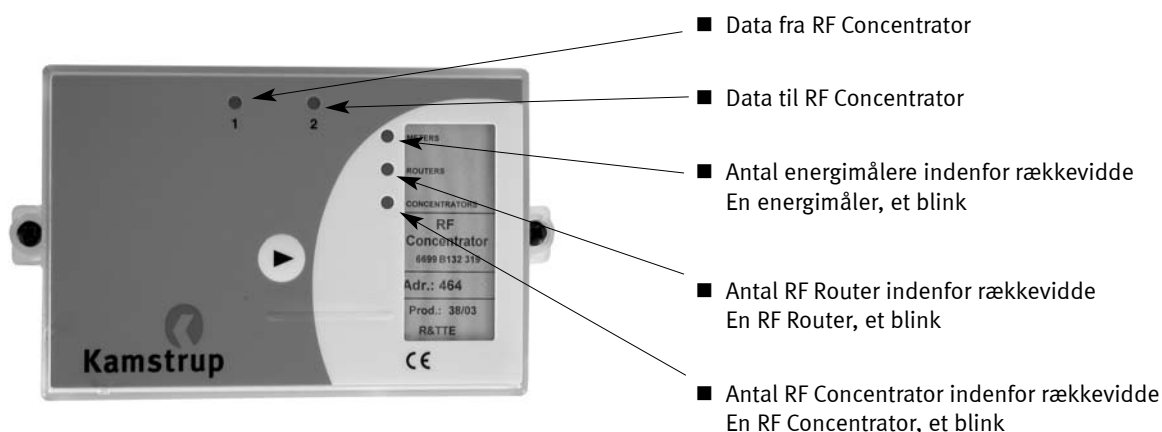
Når lysdioderne slukkes, er lokallisten dannet og kan aflæses enten direkte på RF Concentrator, se "RF Concentrator - Lokallistetest" eller via en håndterminal med radioflash 6699 160.

Installationstest

Efter endt installation monteres RF Concentrator toppen, og frontknappen trykkes og holdes nede, indtil lysdioden i højre side mærket "Meters" tændes. Frontknappen slippes, og RF Concentrator begynder at danne sin lokalliste via radiokommunikation. Lysdioderne 1 + 2 blinker i maks. 2 minutter.

Lokallistetest

Frontknappen trykkes og holdes nede, indtil lysdioderne i højre side mærket "Meters", "Routers" og "Concentrators" tændes. Lokallisten vises ved blink i lysdioderne, se næste billede.



Tekniske data

Elektriske data

Forsyning	Forsynes via 230 VAC
Rækkevidde	Under normale installationsforhold op til 350 meter fra installationsstedet Med ekstern antenne op til 1.000 meter
Frekvens	Som standard licensfrit frekvensbånd Alternativt licenskrævende frekvenser
Sendeeffekt	10 mW

Mekaniske data

Omgivelsestemperatur	-40+60°C
Montering	Indendørs Ekstern antenne kan monteres udendørs
Beskyttelsesklasse	IP54

Mærkninger/godkendelser

R&TTE direktivet	EN 300 220 - class 2 EN 301 489
CE mærkning	

Bestillingsforskrift

Kontakt Kamstrup A/S for yderligere oplysninger vedr. opbygning af radionetværk.